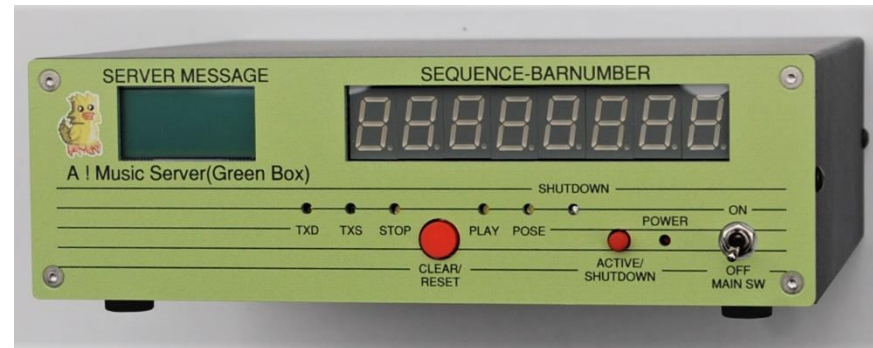




A! Music Server Setup Guide3

機能、対応ブラウザ
操作
接続方法
ネットワーク接続
その他



機能

- Webサーバー

RaspberryPi 2,3 / 32GBメモリ

Raspbian Apache2によるWebサーバー

- 作曲ソフトウェア

Raspbian、またはパソコンのブラウザでの利用になります。

- MIDIポート

本体からMIDIデータの出力を行う

MIDI出力は2ポートです。

対応ブラウザ

動作の確認済ブラウザは以下になります。

マイクロソフト Windows 98 XP ME 7 8 10

Microsoft Edge IE

Google Chrome Firefox

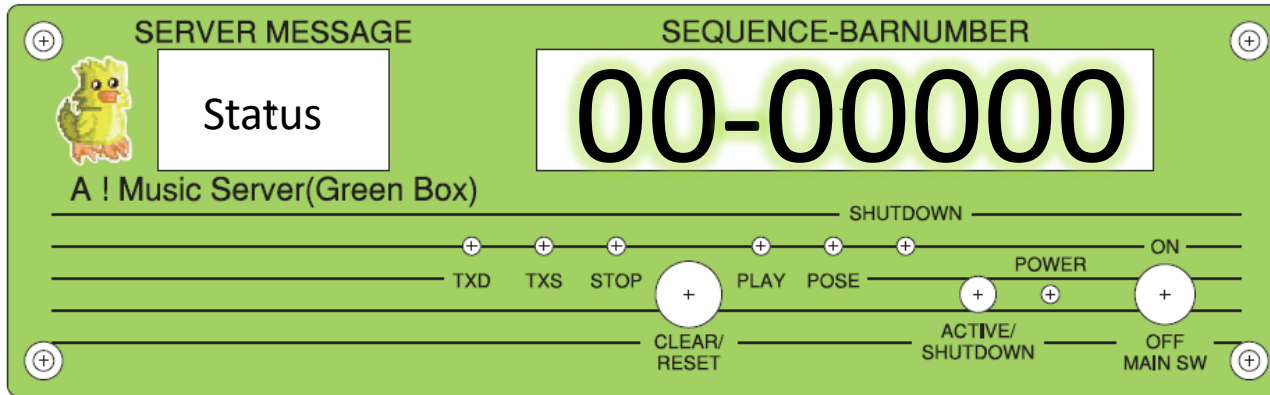
アップル MAC

Safari Google Chrome

Raspbian

Web browser

表示



- ・サーバー・ステータス表示
LCDによりサーバーの状態、ソフトウェアの実行状態表示
- ・演奏表示
演奏中のシーケンス、小節番号を7セグLEDで表示します。
マウスの実行操作をLEDで表示します。
 - TXD(黄) - 演奏データ転送表示
 - TXS(緑) - 演奏表示
 - CLEAR(白) - Clear ボタン操作表示
 - PLAY(白) - Play ボタン操作表示
 - POSE(白) - Pose ボタン操作表示
 - SHUTDOWN(青) - Shutdown ボタン操作表示
 - POWER(赤) - 電源ON表示

操作

・電源コントロール

Main SW

サーバー本体のMain 電源ON/OFFスイッチです。

Active/Shutdown ボタン

サーバの立ち上げ、終了ボタンです。

Main SW を入れた後にActive ボタンを押すとサーバーの電源がONになります。電源を切る場合はShutdown ボタンを押してサーバを停止します。

サーバー保護ためMain SWは、Shutdownボタンを押してサーバーの終了を確認してから切る必要があります。

・演奏の中止

CLEAR/RESET ボタンで演奏の中断が可能です。

演奏開始はブラウザーからおこないます。

接続方法

MIDI音源を接続する例



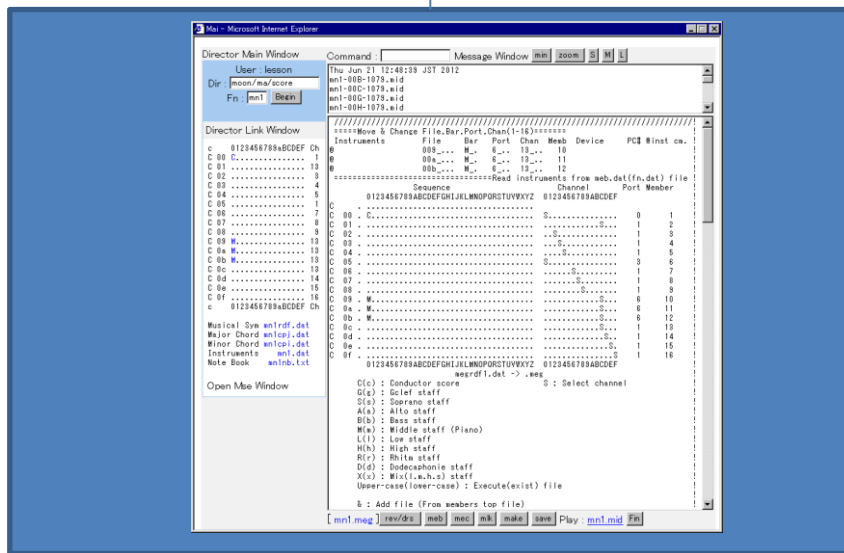
Music Server

MIDI ケーブル

音源

スピーカー

LAN

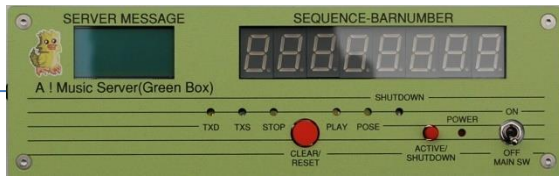


PC

Music Serverと
PCはNetwork接続

接続例

オーディオ・インターフェイスを利用した例



Music Server

MIDI ケーブル



オーディオ・インターフェイス

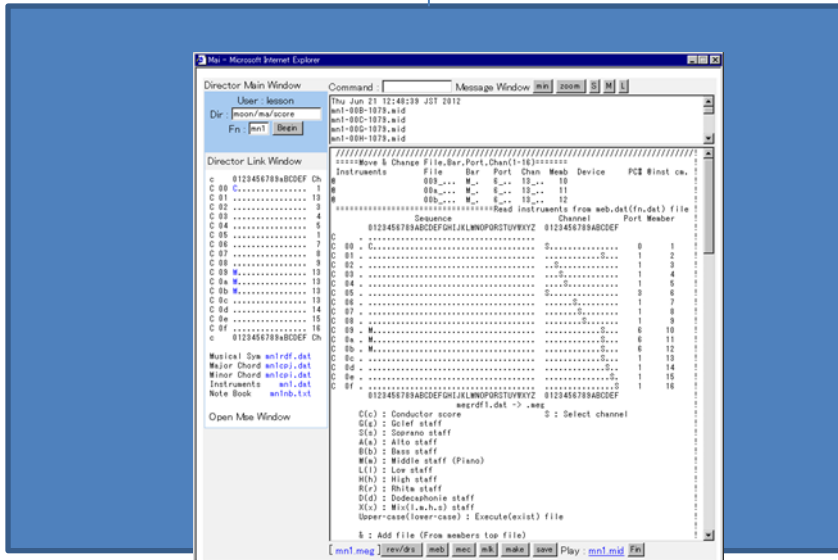
スピーカー

LAN

USBケーブル

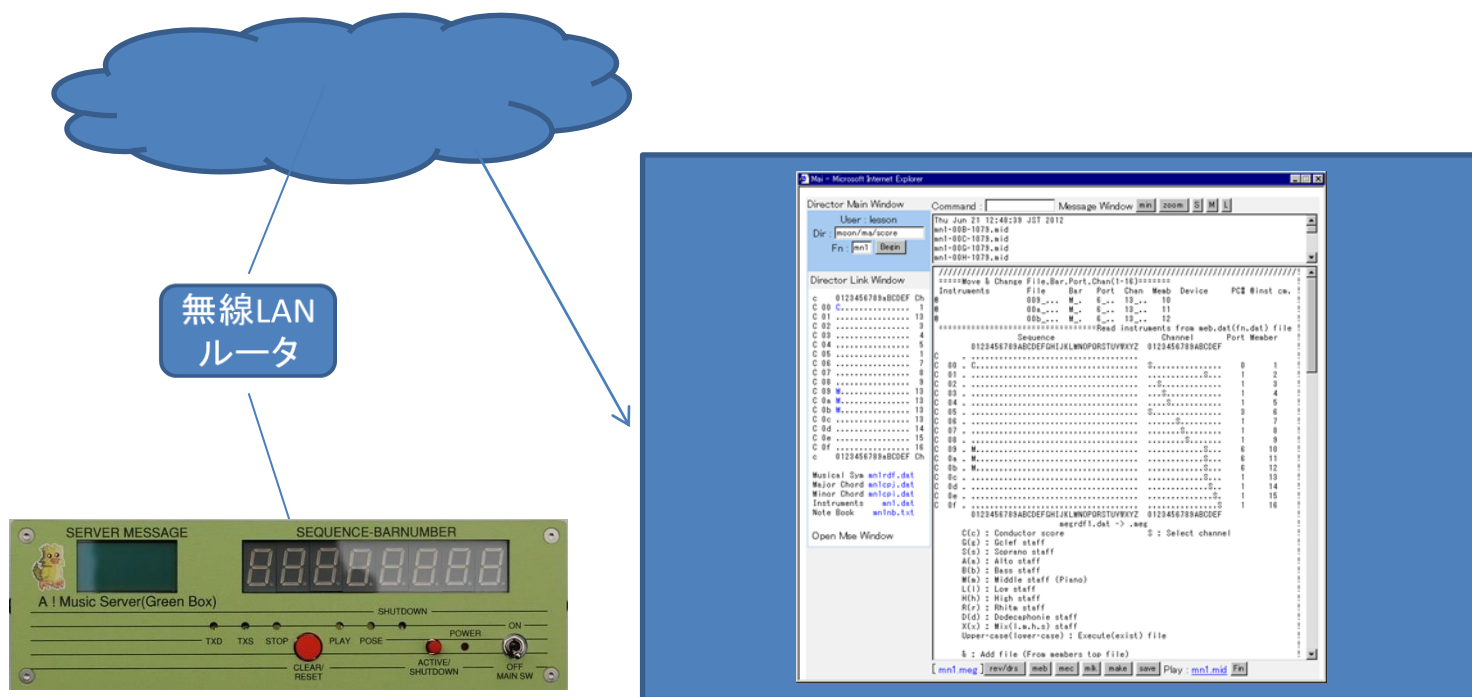


Music Serverと
PCはNetwork接続



PC

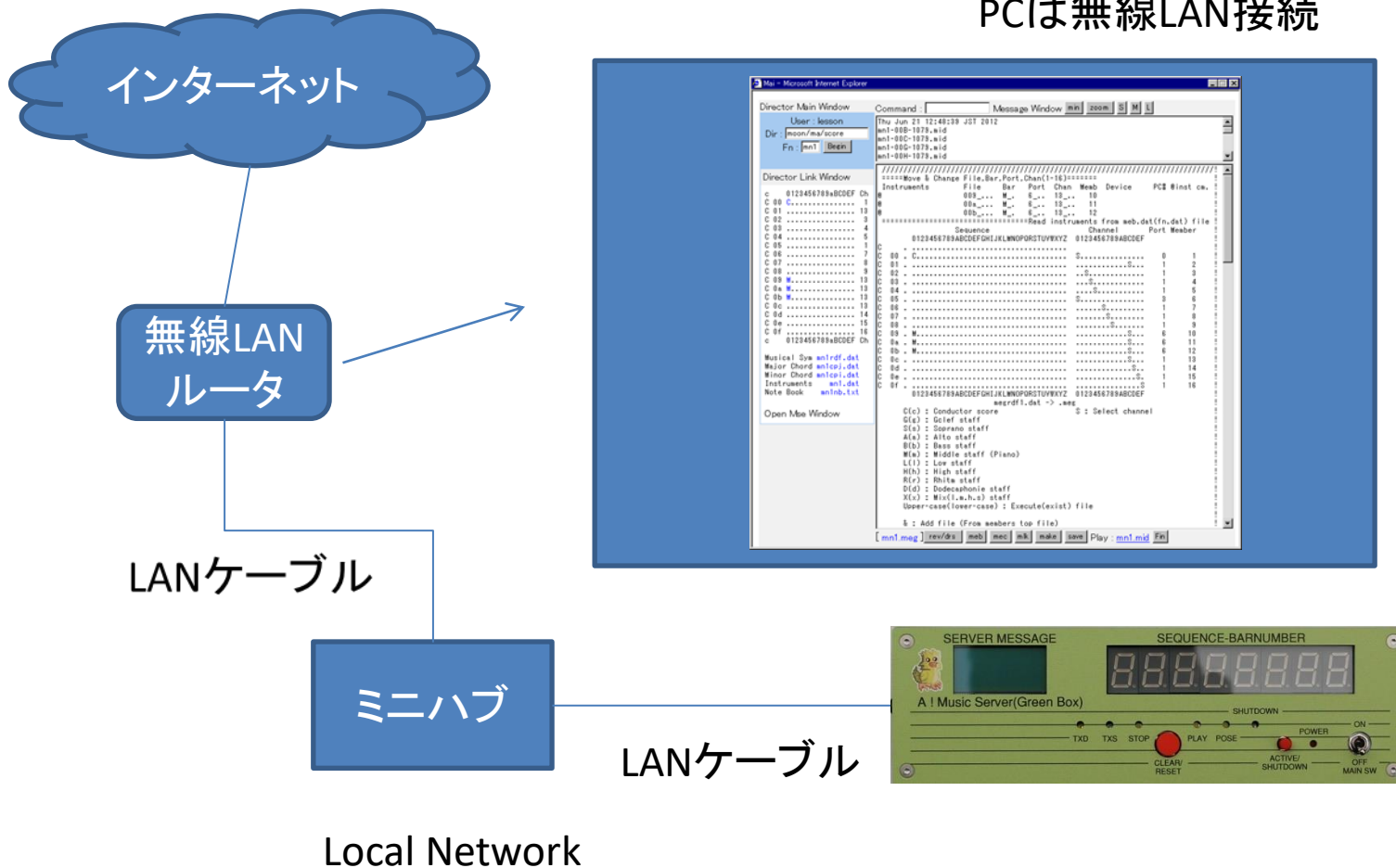
サーバーのNetwork接続 無線LANを使った接続例



無線LANルーターはMusic ServerとEhternetにて接続
PCは無線LAN接続
DHCPサーバーは、無線LANルータを使用
プライベートなネットワークでの利用になります。

サーバーのNetwork接続 Local Network ミニハブ接続例

PCは無線LAN接続



Local Network

Network アドレス設定

- ・DHCPサーバーを利用
標準
Local Network内にDHCPサーバーが存在している場合で
手軽に接続が可能
- ・固定IPアドレスを設定
いつも同じIPアドレスでURLを固定にしたい場合に利用
注、設定するIPアドレスは、パソコンのIPアドレスの
ネットワーク・セグメントが一致していること
- ・IPアドレスの確認
IPアドレスはサーバーの立ち上がり時にLCDのStatusに
表示されます。

注、サーバトップ画面のURLは <http://IPアドレス> になります。

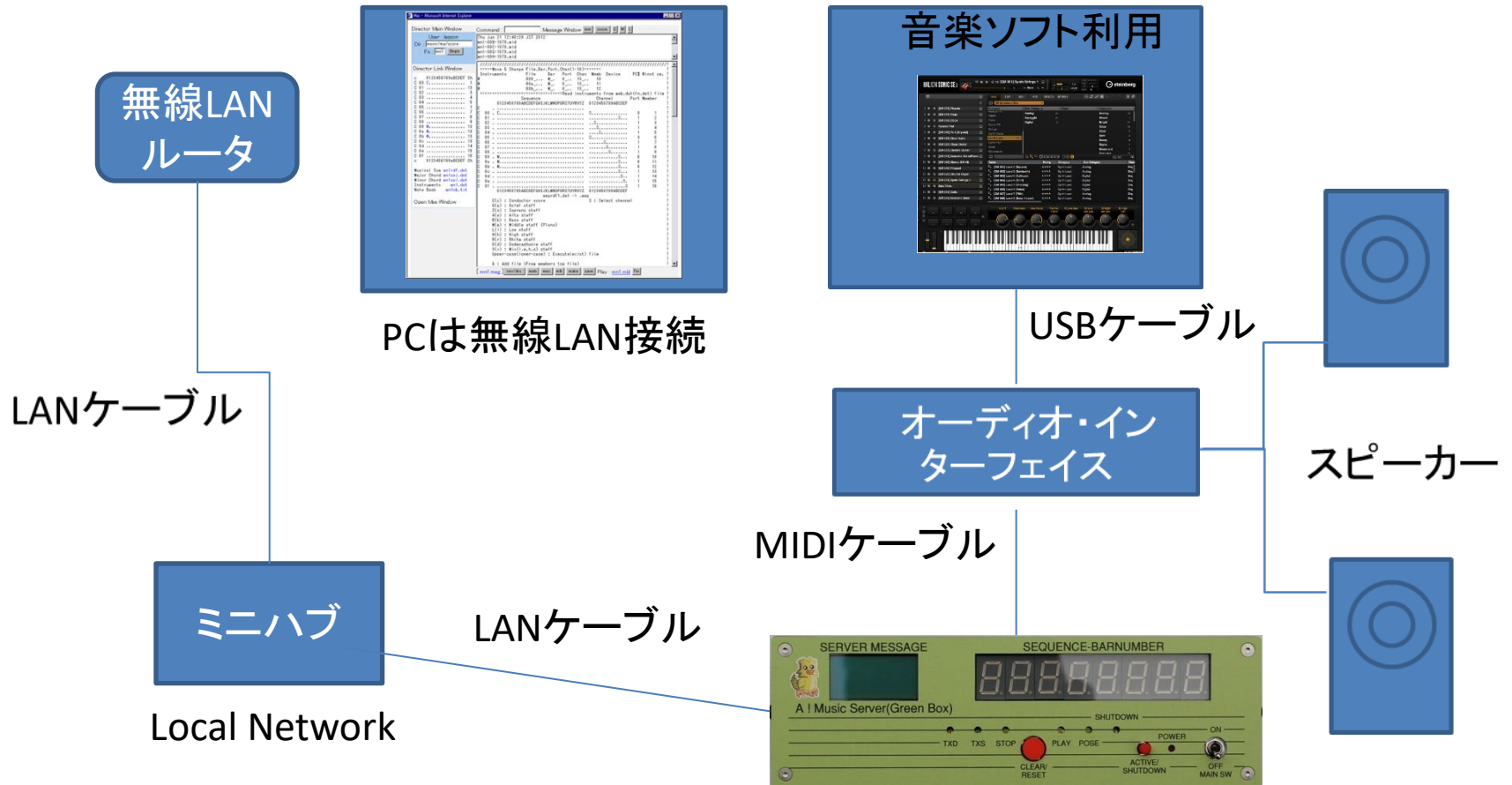
Network アドレス設定

固定IPアドレスの設定例
それぞれのネットワーク環境で異なります。

ファイル名
/etc/network/interfaces

```
#iface eth0 inet manual
allow-hotplug eth0
iface eth0 inet static
address 192.168.1.xx
netmask 255.255.255.0
gateway xxx.xxx.xx.xx
dns-domain xxx.xxx
dns-nameservers xxx.xxx.xxx.xx
```

サーバーの接続例



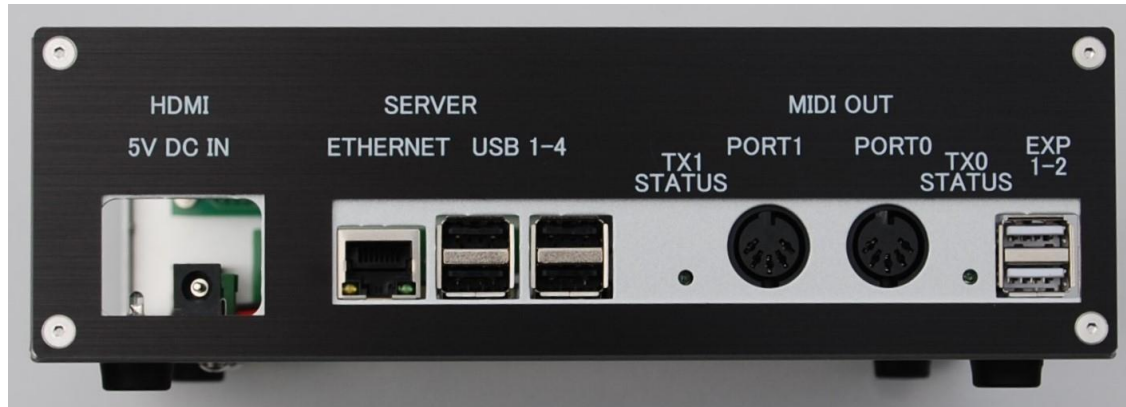
アカウント、セキュリティ

A! Music Server は完全に閉じたローカル・ネットワークでの利用を目的としています。
ミニハブ等を利用して閉じたネットワークで利用ください。

アカウント管理は行っていません。
ユーザIDは以下をご利用ください。
pi pi0 pi1 pi2 pi3 lesson

外部インターネットへの接続は、セキュリティ対策が行われていません。大変危険ですので行わないでください。

A!Music Server 後ろ



- HDMI 5V DC IN
付属のACアダプターを接続をします。
(LED表示、HDMIケーブルの取り出し用に空き窓になっています。)
- ETHERNET
LANケーブルを接続します。
- USB 1-4
Raspberry PI のUSB コネクタです。
(サーバー直接利用の場合は、キーボード、マウスを接続します。)
- MIDI OUT (PORT0 , PORT1)
MIDI機器の接続をします。
- TX0 STATUS、TX1 STATUS (MIDI 出力の状態を表示します。)
- EXP 1-2 EXP-Box 接続用で2台接続可能です。

仕様

- ・本体
 - ケース(アルミ)、サイズ W212 D205 H65、重量 1.1 Kg
- ・電源 INPUT ACアダプタ 5V DC
- ・サーバー
 - RaspberryPI 3B (2) ETHERNET USB 1-4
 - メモリ 32GB マイクロSDカード
- ・Webサーバー
 - 利用可能ユーザ (pi pi0 pi1 pi2 pi3 lesson)
 - URL <http://IPアドレス>
- ・演奏データ
 - .mex 形式 MIDI OUT 2ポート (Port0 Port1)
 - .mid 形式 スタンダード・MIDIファイル (PCにて演奏)
- ・EXP OUT
 - +5V出力
 - EXP-Box 接続 (マルチポートMIDI出力機器)
- ・HDMI (モニター接続用ケーブル内蔵)
 - パソコンを利用しないで直接Serverを利用する場合に接続します。



ありがとうございました。

2021/03/03
アップョ・ミュージックスタジオ事務所
URL <https://appyo.jp>